

JCPT(RT)

自行走越野剪叉式高空作业平台

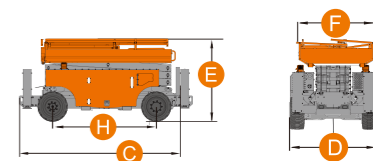
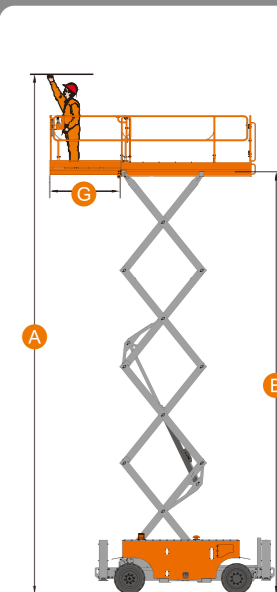


标准配置

- 比例控制
- 平台自锁门
- 全行程行走
- 发泡轮胎
- 4×4驱动
- 自动刹车系统
- 摆动式发动机架
- 紧急下降系统
- 紧急停止按钮
- 油管防爆系统
- 故障诊断系统
- 倾斜保护系统
- 发动机重启保护
- 动作蜂鸣
- 喇叭
- 安全检修支撑杆
- 工作时间表
- 折叠围栏
- 延伸平台
- 频闪灯
- 液压油散热器
- 摆动桥底盘
- 标准运输叉车孔

选装配置

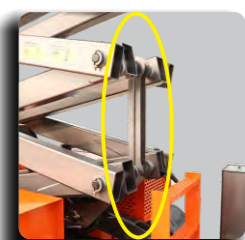
- 自动液压调平支腿
- 超重传感器
- 液压发电机
- 无痕轮胎
- 液压高压水泵
- 平台工作灯
- 连接到平台的AC电源



	JCPT1218RT	JCPT1418RT
安全工作载荷	454kg	363kg
延伸平台安全工作载荷	136kg	136kg
最大工作人数	4	3
A 最大工作高度	12.00m	14.30m
B 最大平台高度	10.00m	12.30m
C 整机长度(带支腿/不带支腿)	3.84m/3.19m	3.84m/3.19m
D 整机宽度	1.76m	1.76m
整机高度(围栏未折叠)	2.59m	2.74m
E 整机高度(围栏折叠)	1.82m	1.97m
工作平台尺寸(长×宽 F)	2.88m×1.52m	2.88m×1.52m
G 平台延伸尺寸	1.43m	1.43m
最小离地间隙	0.24m	0.24m
H 轴距	2.29m	2.29m
最小转弯半径(内轮/外轮)	2.15m/4.85m	2.15m/4.85m
发动机	Kubota D1105 18.6kW/2400rpm	Kubota D1105 18.6kW/2400rpm
机器行驶速度(收拢状态)	5.2km/h	5.2km/h
机器行驶速度(起升状态)	0.48km/h	0.48km/h
上升/下降速度	38/46sec	45/46sec
最大爬坡能力	40%	40%
工作最大允许角度(美标)	2°/3°	2°/3°
工作最大允许角度(欧标)	1.5°/3°	1.5°/3°
液压油箱	71L	71L
柴油箱	47L	47L
轮胎	26×12-16.5	26×12-16.5
整机重量(带支腿/不带支腿)	4300kg/3900kg	5050kg/5050kg



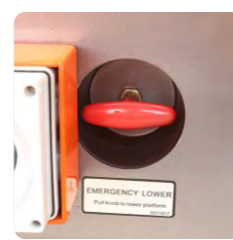
浮动桥



安全检修支架



折叠围栏



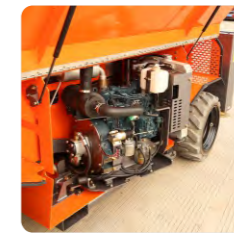
紧急下降系统



自动调平支腿



延伸平台



摆式发动机架



爬坡力